

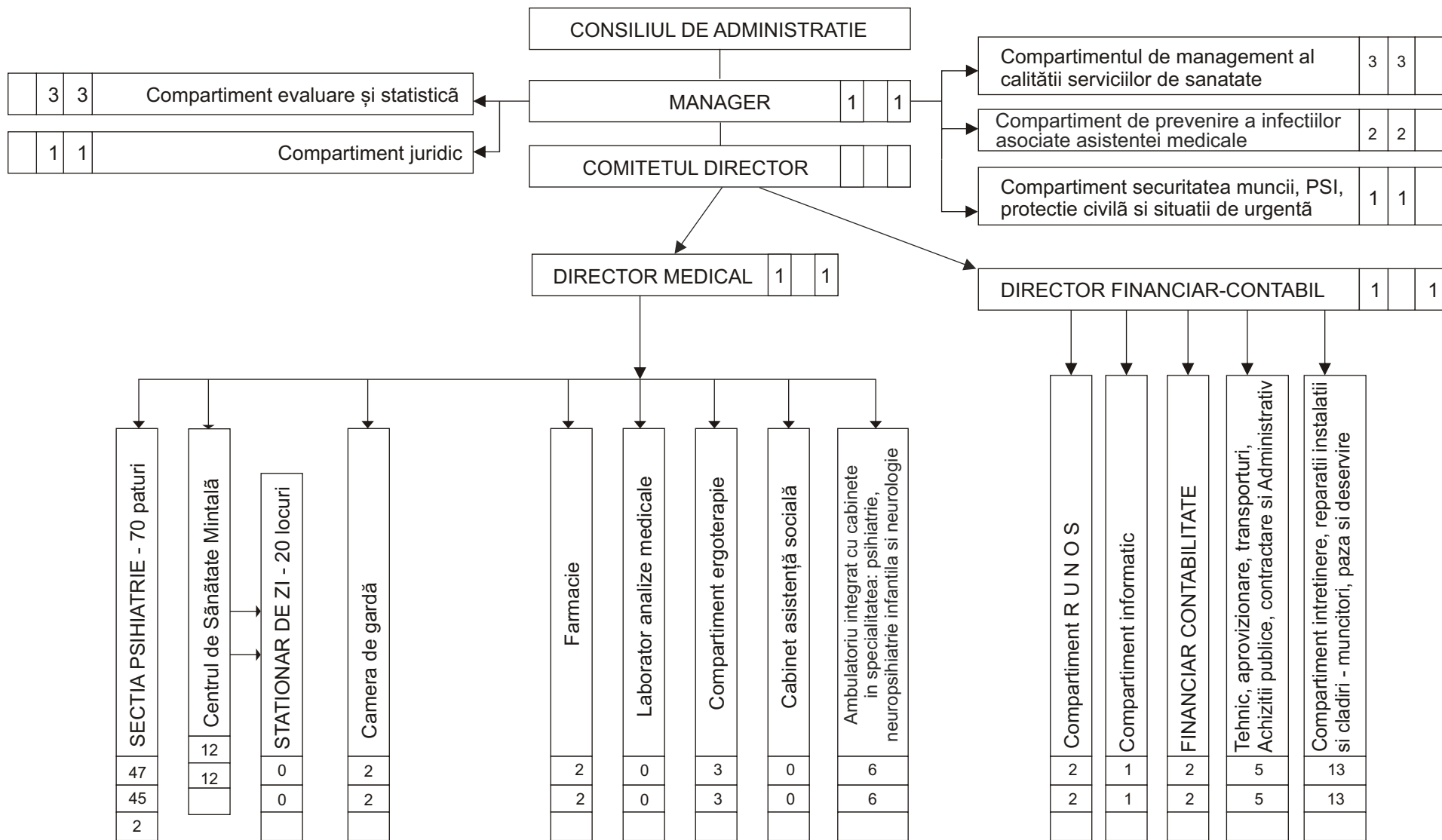
Spitalul de Psihiatrie
Campulung Moldovenesc
Numar paturi: 70
Stationar de zi: 20 locuri

ORGANIGRAMA

SPITALULUI DE PSIHIATRIE CAMPULUNG MOLDOVENESC

cu iunie 2026

MUNICIPIUL CÂMPULUNG MOLDOVENESC
CONSILIUL LOCAL
ANEXA NR. 1
LA H.C.L..... DIN



MANAGER,
Dr. **Cristina Luana Zbranca**

DIRECTOR FINANCIAR-CONTABIL,
Ec. **Aurora Rusu Samson**

TOTAL PERSONAL: 108
EXECUTIE: 103
CONDUCERE: 5

COMPARTIMENT RUNOS,
Ec. **Oanea Mihaela**