

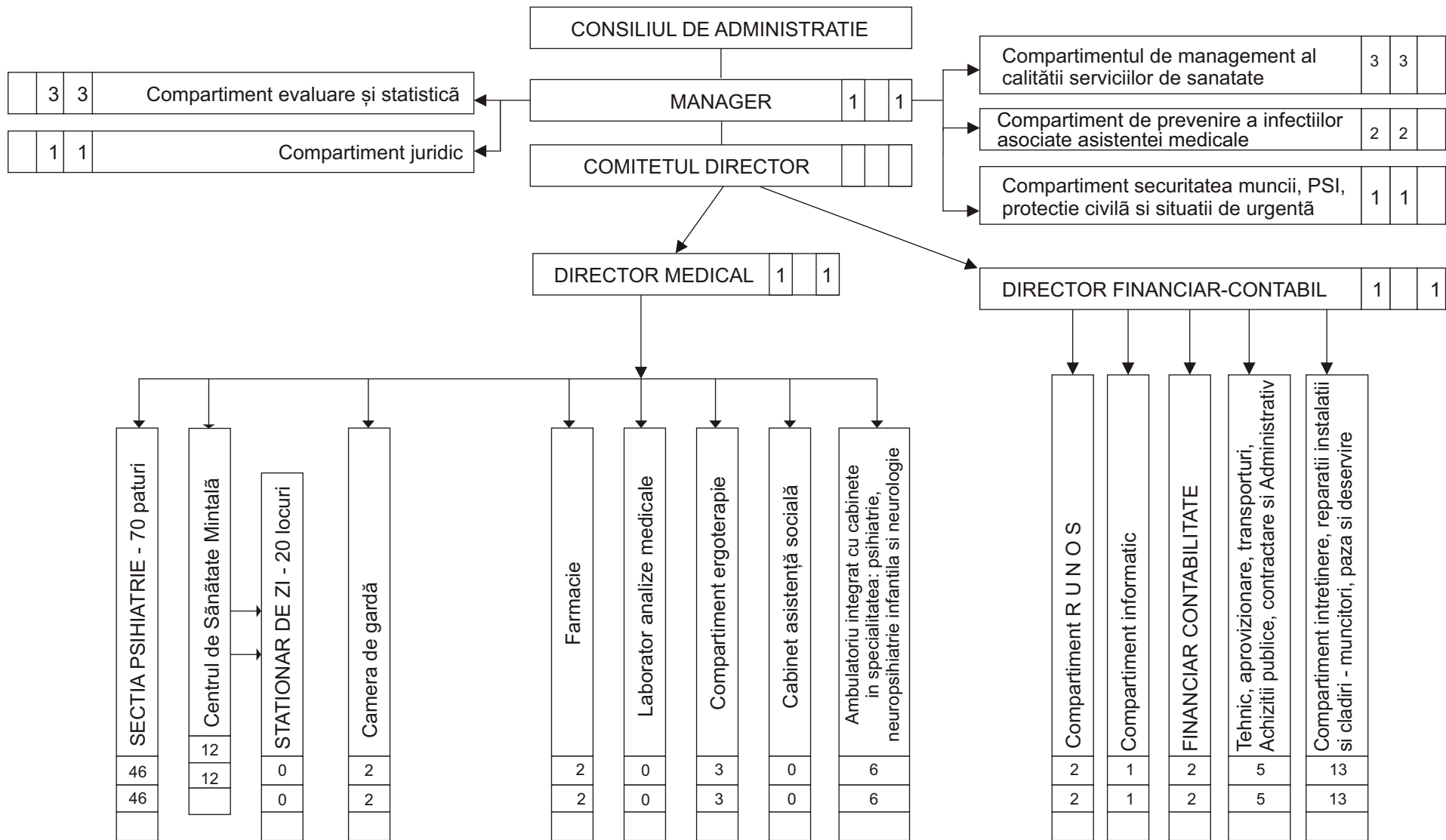
Spitalul de Psihiatrie  
Campulung Moldovenesc  
Numar paturi: 70  
Stationar de zi: 20 locuri

# ORGANIGRAMA

## SPITALULUI DE PSIHIATRIE CAMPULUNG MOLDOVENESC

cu decembrie 2024

MUNICIPIUL CÂMPULUNG MOLDOVENESC  
CONSILIUL LOCAL  
ANEXA NR. 1  
LA H.C.L..... DIN .....



MANAGER,  
Dr. **Cristina Luana Zbranca**

DIRECTOR FINANCIAR-CONTABIL,  
Ec. **Aurora Rusu Samson**

TOTAL PERSONAL: 107  
EXECUTIE: 104  
CONDUCERE: 3

COMPARTIMENT RUNOS,  
Ec. **Oanea Mihaela**